

Strategisches Personalmanagement:
Marisa Ludwigs

Gremienkoordination / Datenschutz:
Ute Schwarzenberger

Marketing / Kommunikation / Fundraising:
Sabine Bodenschatz

Produktentwicklung / Vertrieb:
Lucia Bleibel

Qualitätsmanagement: Sabine Fenzl-Zwetsch
Qualitätsbeauftragte: Dorothea von Krakewitz

Arbeitsicherheit:
Christoph Zörb, Jörg Sommer



Geschäftsführung
Andreas Auth, Jürgen Feucht

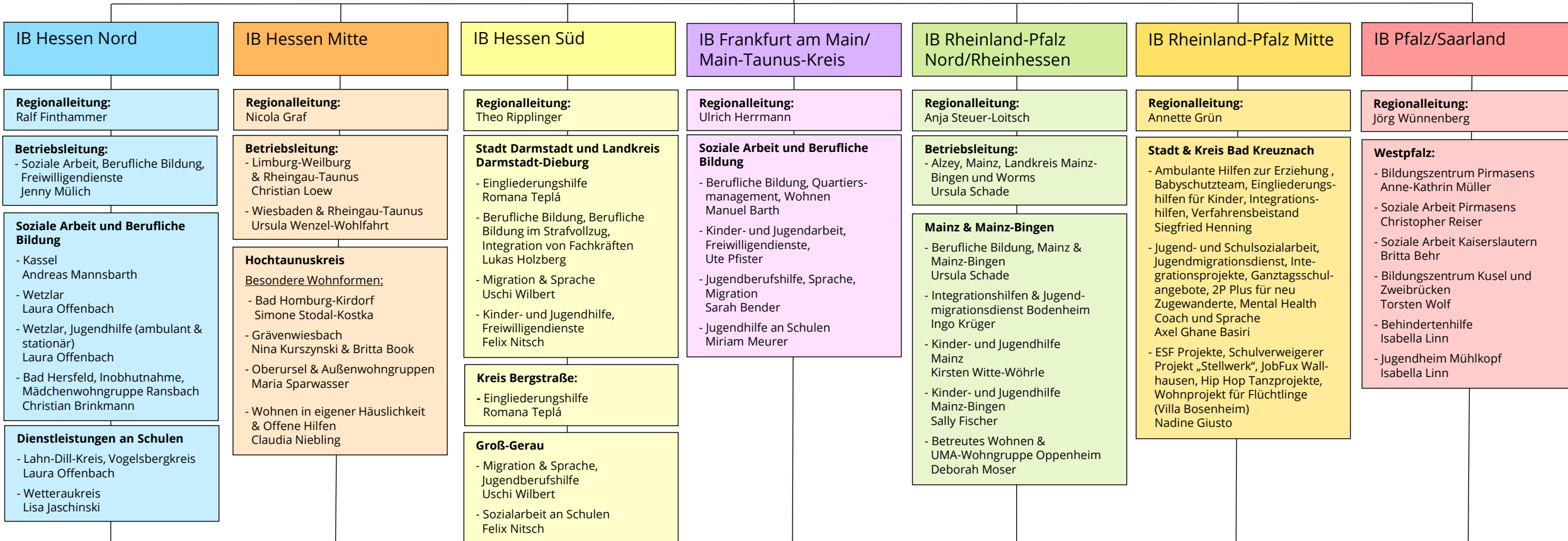
Assistenz der Geschäftsführung: Ulrike Bauer
Sekretariat: Kerstin Steinmetz

Verwaltungsleitung:
Stefan Elges

IT-Leitung:
Martin Treu

Gesamt-Schwerbehinderten-Vertretung:
Stephan Mayer

Kinderschutz:
Manuel Barth, Siegfried Henning, Gabriele Hitrik, Jörg Müller,
Laura Offenbach, Elke Schneider-Steiner



Eingliederungshilfe

- Gründau/Gettenbach
Maximilian Müller
- Nidderau
Maximilian Müller

Ambulante Dienste

- Büdingen, Friedberg, Hanau, Schlüchtern
Martina Hansel
- Bad Hersfeld
Christian Brinkmann

Integrationsfachdienst

- Hanau
Martina Hansel

Freiwilligendienste

- Nordhessen
Andreas Mannsbarth
- Mittelhessen
Laura Offenbach
- Mittelhessen
Lisa Jaschinski

Int. Migrationsdienste

- Wetteraukreis
Lisa Jaschinski

Migration & Sprache

- Bad Hersfeld
Christian Brinkmann
- Friedberg
Lisa Jaschinski
- Hanau
Victoria De Vol
- Kassel
Andreas Mannsbarth
- Wetzlar
Aslihan Gülec

Hochtaunuskreis

- Bildung & Migration
Xifara Kiriaki
- Kinder-, Jugend und Familienhilfe
Nicola Graf
- IB Kinderwelt
Betül Bozkurt-Atas

Limburg-Weilburg:

- Wohnen in eigener Häuslichkeit
Esther Schönberger
- Besondere Wohnform, Dorndorf
Dimitrios Papasoglu

Kinder- & Jugendhilfe:

- Hadamar
Ivana Stajković
- Oberselters
Eva Markus

Rheingau-Taunus:

- Wohnen in eigener Häuslichkeit
Esther Schönberger
- Seniorenhilfe Hünstetten
Michael Kaiser
- Waldkita Schlangenbad
Eva-Lane Crouse
- Kita Bärenhöhle
Janina Soi-Ngoen

Wiesbaden

- Kita Schatzkiste
Maike Nava
- Kita Stadtbienen
Jacqueline Peters
- Kita Roonstraße
Josephin Jajan-Hübscher
- Sprachschule, Jugendmigrationsdienst
Theo Tretjakov

Odenwaldkreis

- Eingliederungshilfe
Wohnanlage Breuberg
Maximilian Lutz
- Schulbegleitung Michelstadt
Maximilian Lutz

Langen & Kreis Offenbach

- Migration & Sprache, Berufliche Bildung, Jugendberufshilfe
Ursula Gittinger

Offenbach

Kinderförderung und -bildung
Heidi Bauch

Ganztagsbetreuung an Schulen:

- Beethoven-, Buchhügel- & Geschwister-Scholl-Schule

Kindertageseinrichtungen:

- Kita Kaiserstrolche
Anke Heimke
- Kita Wolkenwichel
Heike Hartmann
- Kinderhort Rowentastraße
Felicita Schrodt
- Eltern-Kind-Treffs /Elternbildung

Offenbach & Kreis Offenbach Hanau/Darmstadt Dieburg

Migration & Sprache, Kinder- und Jugendhilfe, Erziehungshilfe, Eingliederungshilfe
Margit Kraft

Heilpädagogische (HP) Kindertagesgruppen

- HP Tagesheim Rodgau & Tagesgruppe Neu-Isenburg
Lisa Stiefenhofer
- HP Tagesheim Groß-Umstadt
Andrea Bender

Eingliederungshilfe
Janine Heinlein-Schrot

- Wohnen in eigener Häuslichkeit
Heiko Lehmann
- Hilfen zur Erziehung, Schullasistenz
Eva Fuchs
- Wohnhaus Nieder-Erlenbach
Jan-Hendrik Niedorf

Ganztagsangebote an Schulen:
Julian Schneider

- Eichendorffschule
Christine Hein
- Elsa-Brändström-Schule
Claudia Maaß
- Grunelius-Schule
Christina Weitzel
- Konrad-Haenisch-Schule
Yana Startseva
- Merianschule
Julian Kulczynski
- Viktoria-Luise-Schule
Mignon Rieder
- Willemerschule
Mariem El Abdi
- Bettinaschule, Brüder-Grimm-Schule, Carl-von-Weinberg-Schule, Goethe-Gymnasium

Kindertageseinrichtungen
Birgit Gruhn

- KiFaZ Griesheim
Benjamin Behrens
- Kita Lollipop
Anna Flach
- Kita New Betts
Sabrina Giesa
- Kita TraumBaum
Naomi Wille
- Kita Westside Tower
Stephanie Roth
- Kita Zauberwiese
Yannic-Malcolm Kaspszak

Alzey & Worms:

Soziale Arbeit und Berufliche Bildung
Serap Yilmaz

- Jugendmigrationsdienste und Respekt Coaches (JMD)
- AVGS Maßnahmen Pro Job-Coaching
- Projekt MegaKRASS 2.0
- Sprachangebote

Kinder- und Jugendhilfe
Christine Baumgärtner

- Integrationshilfen
- Ambulante Hilfen zur Erziehung
- Eingliederungshilfe für psychisch kranke Erwachsene

Rhein-Mosel:

Berufliche Bildung, Berufliche Orientierung
Johannes Grün

- Übergangcoach, Praxistag, 2P Plus, Werkstatttage
- AsAflex, BaE Koblenz
- AZAV- und AVGS-Maßnahmen
- IMD Koblenz
- BAMF- und Integrationskurse, Sprachkurse mit Kinderbetreuung

Kinder- und Jugendhilfe, Soziale Arbeit
Jörg Müller

- Integrationshilfen
- Schulverweigererprojekt „Return“
- Spurwechsel
- Respektcoach
- Tagesgruppen Koblenz, Nassau, Cochem-Zell, Dohr
- Ambulante Hilfen zur Erziehung, Sozialpädagogische Familienhilfen, Erziehungsbeistandschaften, Betreutes Wohnen
- Freiwilligendienste (FSJ/BFD)
- Jugendmigrationsdienst (JMD)
- Sprachkurse
- Kinderschutzfachberatung

Bad Sobernheim
Nadine Giusto

- Ambulante Hilfen zur Erziehung, Betreutes Wohnen „Wohnwerk“, Jugendhaus, Jugendberufagentur plus, BAMF Sprachkurse, Ganztagsschulangebote

Kirn
Nadine Giusto

- Bedarfsgemeinschaftscoaching, BgZ Projekt „#BusSTOP“, Eingliederungshilfen nach SGB IX für Erwachsene, Hilfen zur Erziehung, landesgeförderte Sprachkurse, politische Jugendbildung

Birkenfeld & Idar-Oberstein
Jessica Rex

- Ambulante Hilfen zur Erziehung, Schulsozialarbeit, BAMF Sprachkurse, Jugendmigrationsdienst und Respekt Coach, 2P Plus, JobFux, Ganztagsschulangebote, familienorientierte Schülerhilfe

Rhein-Hunsrück
Wilfried Antoni

- Ambulante Hilfen zur Erziehung, JobFux, Jugendmigrationsdienst, Mental Health Coach, Schulsozialarbeit, Teilhabeassistentz, Täter-Opfer-Ausgleich, 2P Plus

Trier
Melina Ballmann

- BgZ Projekt „MAJU“, Fanprojekt,
- Schulsozialarbeit, Saarburg

Saarland:
Martin Schüler

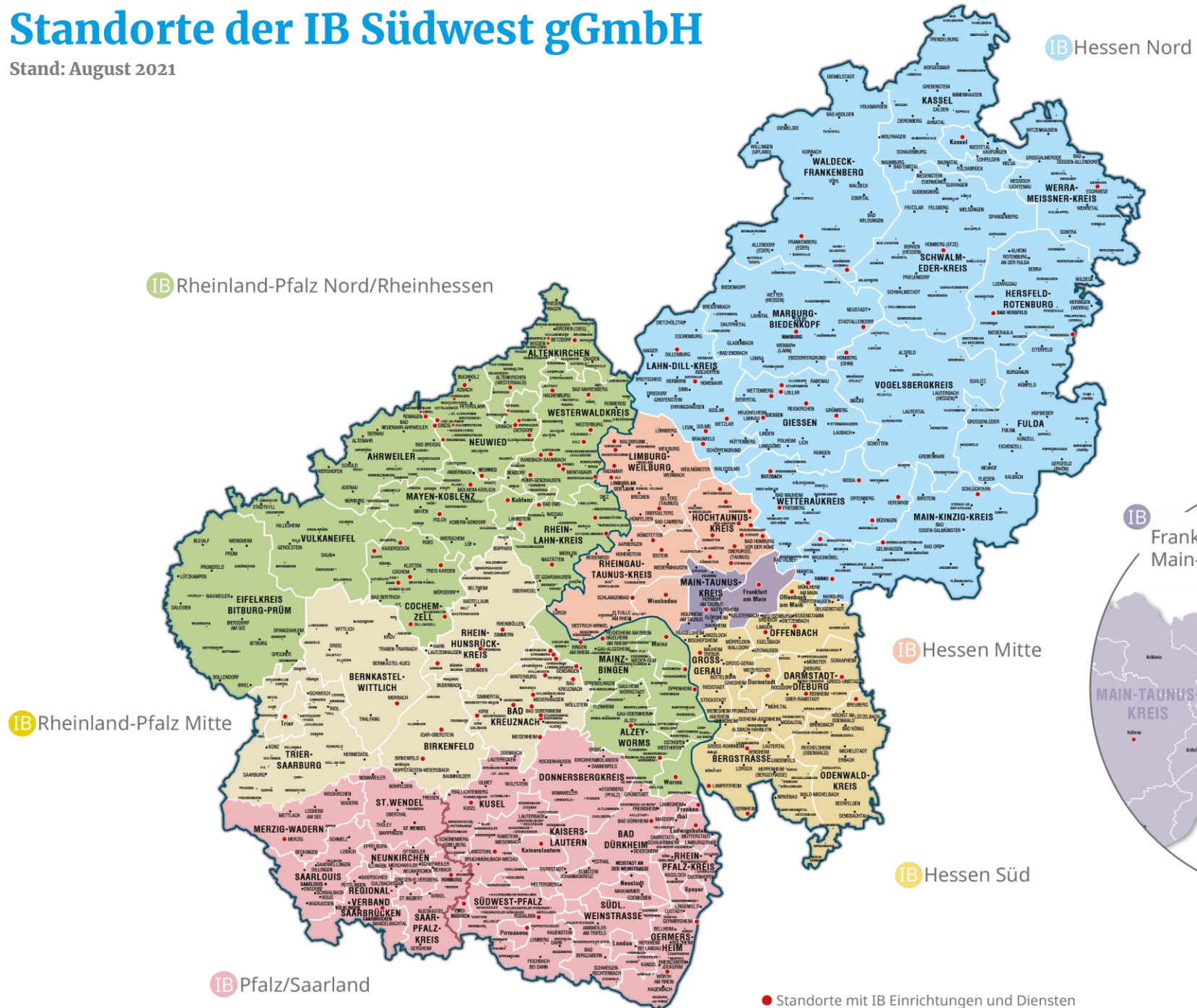
- Bildungszentrum Saarbrücken
Petra Scheuermann
- Freiwilligendienste
Martin Schüler
- Soziale Arbeit Saarland
Annette Kerfin

Vorderpfalz:
Karim Eibad

- Berufliche Bildung
Karim Eibad
- Soziale Arbeit Germersheim
Karim Eibad
- Soziale Arbeit Frankenthal/Ludwigshafen
Claudia Wertheim-Stauffer
- Soziale Arbeit Wörth
Jens Mees

Standorte der IB Südwest gGmbH

Stand: August 2021



• Standorte mit IB Einrichtungen und Diensten